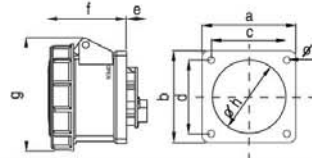


FLANGED SOCKETS STRAIGHT IP67

เต้ารับแบบฝังทรงตรง ชนิดกันน้ำ

Cat.No	Description	Packing	Price
3132-6V	16A, 230V, 3PIN, (2P+E), สีฟ้า	10	360.-
3142-6V	16A, 400V, 4PIN, (3P+E), สีแดง	10	400.-
3152-6V	16A, 400V, 5PIN, (3P+N+E), สีแดง	10	450.-
3232-6V	32A, 230V, 3PIN, (2P+E), สีฟ้า	10	475.-
3242-6V	32A, 400V, 4PIN, (3P+E), สีแดง	10	500.-
3252-6V	32A, 400V, 5PIN, (3P+N+E), สีแดง	10	525.-

Dimension



Poles	16 Amp			32 Amp		
	3	4	5	3	4	5
Flange a x b	75	75	75	75	75	75
Fix.center c x d	60	60	60	60	60	60
e	18	17	18	21	21	21
f	63	63	63	73	73	73
g	78	84	92	96	96	102
h	60	60	60	60	60	60
i	5.5	5.5	5.5	5.5	5.5	5.5
Weight	159	147	187	225	237	279

IP67 FLANGED SOCKETS

เต้ารับแบบฝังทรงตรง

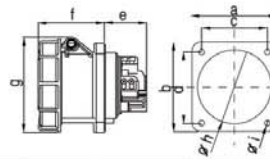


FLANGED SOCKETS STRAIGHT IP67

เต้ารับแบบฝังทรงตรง ชนิดกันน้ำ

Cat.No	Description	Packing	Price
333-6	63A, 230V, 3PIN, (2P+E), สีฟ้า	2	1,300.-
334-6	63A, 400V, 4PIN, (3P+E), สีแดง	2	1,500.-
335-6	63A, 400V, 5PIN, (3P+N+E), สีแดง	2	1,600.-
344-6	125A, 400V, 4PIN, (3P+E), สีแดง	2	3,100.-
345-6	125A, 400V, 5PIN, (3P+N+E), สีแดง	2	3,500.-

Dimension



Poles	63 Amp			125 Amp		
	3	4	5	3	4	5
Flange a x b	100	100	100	120	120	120
Fix.center c x d	80	80	80	100	100	100
e	50	50	50	68	68	68
f	80	80	80	90	90	90
g	114	114	114	126	126	126
h	85	85	85	68	68	68
i	7	7	7	7	7	7
Weight	490	522	688	1074	1217	1316

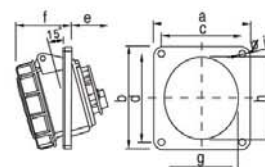


FLANGED SOCKETS SLOPING (Position of Earth Contact 6h, Nickel-Plated Contacts IP67)

เต้ารับแบบฝังทรงเฉียง ชนิดกันน้ำ

Cat.No	Description	Packing	Price
3132-6/F4163F	16A, 230V, 3PIN, (2P+E), สีฟ้า	10	375.-
3142-6/F4164F	16A, 400V, 4PIN, (3P+E), สีแดง	10	415.-
3152-6/F4165F	16A, 400V, 5PIN, (3P+N+E), สีแดง	10	465.-
3232-6/F43234	32A, 230V, 3PIN, (2P+E), สีฟ้า	10	500.-
3242-6/F43234	32A, 400V, 4PIN, (3P+E), สีแดง	10	525.-
3252-6/F4325	32A, 400V, 5PIN, (3P+N+E), สีแดง	10	550.-

Dimension



Poles	16 Amp			32 Amp		
	3	4	5	3	4	5
Flange a	80	80	80	80	80	87
Flange b	97	97	97	97	97	97
Fix.center c	60	60	60	60	60	60
Fix.center d	73	73	73	73	73	73
e	30	33	36	40	40	42
f	54	54	54	65	65	65
g	70	70	70	71	71	78
h	77	77	77	78	78	87
i	5.5	5.5	5.5	5.5	5.5	5.5
Weight	157	174	202	230	256	287

IP67 FLANGED SOCKETS SLOPING

เต้ารับแบบฝังทรงเฉียง

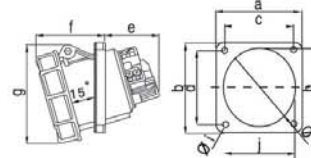


FLANGED SOCKETS SLOPING (Position of Earth Contact 6h IP67)

เต้ารับแบบฝังทรงเฉียง ชนิดกันน้ำ

Cat.No	Description	Packing	Price
433-6	63A, 230V, 3PIN, (2P+E), สีฟ้า	2	1,400.-
434-6	63A, 400V, 4PIN, (3P+E), สีแดง	2	1,600.-
435-6	63A, 400V, 5PIN, (3P+N+E), สีแดง	2	1,700.-
444-6	125A, 400V, 4PIN, (3P+E), สีแดง	2	3,300.-
445-6	125A, 400V, 5PIN, (3P+N+E), สีแดง	2	3,700.-

Dimension

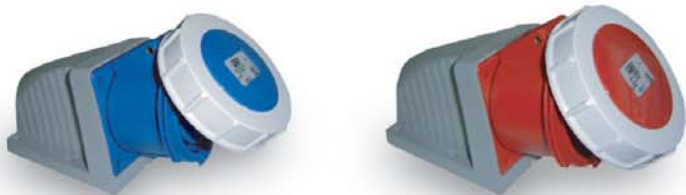


Poles	63 Amp			125 Amp		
	3	4	5	3	4	5
Flange a	100	100	100	120	120	120
Flange b	112	112	112	130	130	130
Fix.center c	80	80	80	100	100	100
Fix.center d	88	88	88	108	108	108
e	64	64	64	94	94	94
f	80	80	80	80	80	80
g	119	119	119	93	93	93
h	92	92	92	110	110	110
i	7	7	7	7	7	7
Weight	498	529	675	1064	1126	1316



WALL SOCKETS IP67

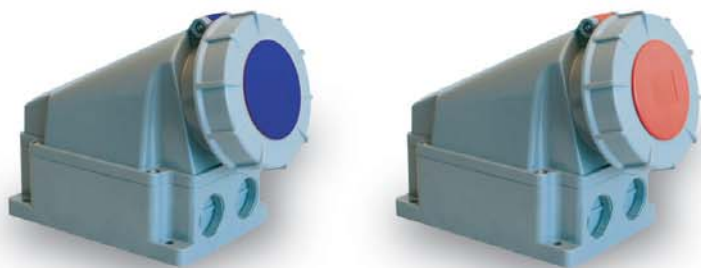
เต้ารับสำหรับยึดติดผนัง



WALL SOCKETS IP67

เต้ารับสำหรับยึดติดผนัง ชนิดกันน้ำ

Cat.No	Description	Packing	Price
3132-6/1632K	16A, 230V, 3PIN, (2P+E), สีฟ้า	5	460.-
3142-6/1632K	16A, 400V, 4PIN, (3P+E), สีแดง	5	500.-
3152-6/1632K	16A, 400V, 5PIN, (3P+N+E), สีแดง	5	550.-
3232-6/1632K	32A, 230V, 3PIN, (2P+E), สีฟ้า	5	575.-
3242-6/1632K	32A, 400V, 4PIN, (3P+E), สีแดง	5	600.-
3252-6/1632K	32A, 400V, 5PIN, (3P+N+E), สีแดง	5	625.-



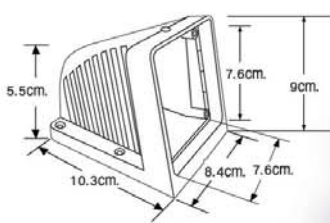
WALL SOCKETS IP67

เต้ารับสำหรับยึดติดผนัง ชนิดกันน้ำ

Cat.No	Description	Packing	Price
133-6	63A, 230V, 3PIN, (2P+E), สีฟ้า	2	1,800.-
134-6	63A, 400V, 4PIN, (3P+E), สีแดง	2	2,000.-
135-6	63A, 400V, 5PIN, (3P+N+E), สีแดง	2	2,100.-
144-6	125A, 400V, 4PIN, (3P+E), สีฟ้า	2	4,800.-
145-6	125A, 400V, 5PIN, (3P+N+E), สีแดง	2	5,200.-

ACCESSORIES IP67

อุปกรณ์เสริมในการติดตั้ง



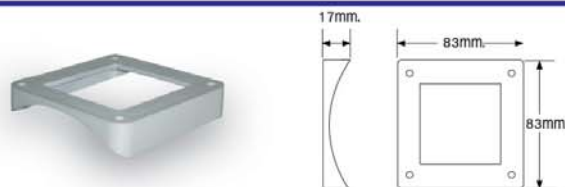
Cat.No	Description	Packing	Price
1632K/HG	Empty boxes with Cable gland PG21, IP67 for 3, 4, 5 poles 16A & 32A only	24	100.-

Remark : This box can be assembly with flanged sockets straight to be wall sockets such as 3132-6V + 1632K/HG is 3132-6/1632K
กล่องนี้สามารถประกอบกับเต้ารับแบบฝังตรงเป็นเต้ารับสำหรับยึดติดผนังได้ เช่น 3132-6V + 1632K/HG จะได้เป็น 3132-6/1632K

CABLE GLAND IP67



Cat.No	Diameter	Description	Packing	Price
HG21	21 mm.	PG21 for 16A - 32A	1/10	25.-
HG29	29 mm.	PG29 for 63A	1/10	40.-
HG36	36 mm.	PG36 for 125A	1/10	80.-



Cat.No	Description	Price
801-O	Flange for Mounting Radius 70R 83 mm. x 83 mm. Thick 17 mm.	100.-

แป้น พี.วี.ซี สำหรับยึดกับเสากลม

COMPACT SERIES รุ่น คอมแพค

IP67 SWITCHED INTERLOCKED SOCKETS ตัวรับพร้อมสวิตช์หมุนแบบลิคค์

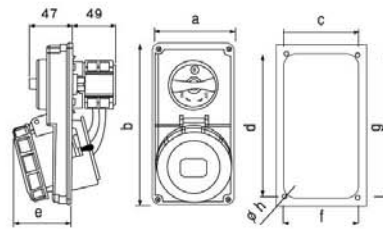
SWITCHED INTERLOCKED SOCKETS PANEL MOUNTING POSITION OF EARTH CONTACT 6h IP67

ตัวรับพร้อมสวิตช์หมุนแบบลิคค์หลังจ่ายไฟ ชนิดกันน้ำ

แบบฝัง

Cat.No	Description	Packing	Price
60132-6	16A, 230V, 3PIN, (2P+E), สีฟ้า	1/-	2,000.-
60142-6	16A, 400V, 4PIN, (3P+E), สีแดง	1/-	2,200.-
60152-6	16A, 400V, 5PIN, (3P+N+E), สีแดง	1/-	2,600.-
60232-6	32A, 230V, 3PIN, (2P+E), สีฟ้า	1/-	3,200.-
60242-6	32A, 400V, 4PIN, (3P+E), สีแดง	1/-	3,400.-
60252-6	32A, 400V, 5PIN, (3P+N+E), สีแดง	1/-	3,600.-

Dimension



FLUSH MOUNT



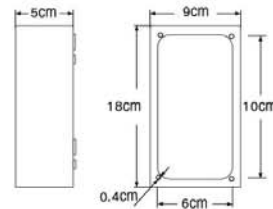
Poles	16 Amp			32 Amp		
	3	4	5	3	4	5
a	90	90	90	90	90	90
b	180	180	180	180	180	180
c	79	79	79	79	79	79
d	169	169	169	169	169	169
e	61	662	68	68	68	70
f	82	82	82	82	82	82
g	172	172	172	172	172	172
h	4,4	4,4	4,4	4,4	4,4	4,4
Contacts	2	3	4	2	3	4
Weight	463	524	562	521	579	621

SURFACE WALL MOUNTING BOX FOR COMPACT SERIES

กล่องติดตั้งลอยกับผนังสำหรับรุ่น " คอมแพค "

Cat.No	Description	Packing	Price
W61g	Surface wall mounting box for Compact series	1	200.-

Dimension



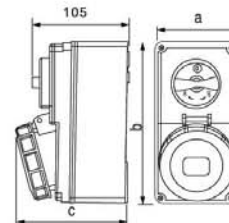
SWITCHED INTERLOCKED SOCKETS WALL MOUNTING POSITION OF EARTH CONTACT 6h IP67

ตัวรับพร้อมสวิตช์หมุนแบบลิคค์หลังจ่ายไฟ ชนิดกันน้ำ

แบบลอย

Cat.No	Description	Packing	Price
60132-6/W61g	16A, 230V, 3PIN, (2P+E), สีฟ้า	1/-	2,200.-
60142-6/W61g	16A, 400V, 4PIN, (3P+E), สีแดง	1/-	2,400.-
60152-6/W61g	16A, 400V, 5PIN, (3P+N+E), สีแดง	1/-	2,800.-
60232-6/W61g	32A, 230V, 3PIN, (2P+E), สีฟ้า	1/-	3,400.-
60242-6/W61g	32A, 400V, 4PIN, (3P+E), สีแดง	1/-	3,600.-
60252-6/W61g	32A, 400V, 5PIN, (3P+N+E), สีแดง	1/-	3,800.-

Dimension



SURFACE MOUNT



Poles	16 Amp			32 Amp		
	3	4	5	3	4	5
a	90	90	90	90	90	90
b	180	180	180	180	180	180
c	119	120	122	125	125	128
Contacts	2	3	4	2	3	4
Weight	596	657	695	654	712	754

TECHNICAL DATA FOR COMPACT SERIES



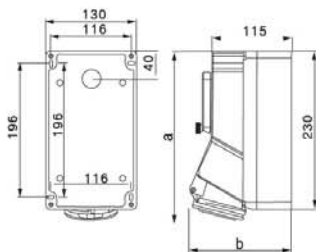
- Switched interlocked sockets for panel/wall mounting
- 16A and 32A; 3-, 4- and 5 poles
- IP44 and IP67
- ON/OFF switch; EN 60947-3; AC22, 10kA
- large connecting area
- enclosure made of shock-resistant thermoplastic material
- approved acc. to EN 60309, OVE

WALL SOCKETS FOR MCB PROTECTION **IP44**

ตัวรับพร้อมมอดูลอุปกรณ์เสริมราง DIN



Dimension



Poles	16 Amp			32 Amp		
	3	4	5	3	4	5
a	248	249	250	253	253	254
b	146	146	146	150	150	157
M	3x25	3x25	3x25	3x25	3x25	3x25
Weight	1048	1057	1087	1125	1125	1162

WALL SOCKETS WITH DIN-RAIL FOR 5 MODULES POSITION OF EARTH CONTACT 6h IP44

ตัวรับพร้อมมอดูลอุปกรณ์เสริมราง DIN ชนิดลอย

Cat.No	Description	Packing	Price
75133-6	16A, 230V, 3PIN, (2P+E), สีฟ้า	1/-	2,800.-
75143-6	16A, 400V, 4PIN, (3P+E), สีแดง	1/-	3,000.-
75153-6	16A, 400V, 5PIN, (3P+E), สีแดง	1/-	3,200.-
75233-6	32A, 230V, 3PIN, (3P+E), สีฟ้า	1/-	3,300.-
75243-6	32A, 400V, 4PIN, (3P+E), สีแดง	1/-	3,500.-
75253-6	32A, 400V, 5PIN, (3P+N+E), สีแดง	1/-	3,700.-

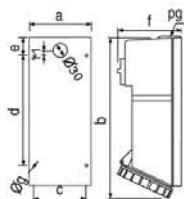
REMARK : IP67 IS AVAILABLE, PLEASE CONTACT US.
หมายเหตุ : โปรดติดต่อบริษัทหากต้องการสินค้ารุ่น IP67

SWITCHED INTERLOCKED SOCKETS **IP67**

ตัวรับพร้อมสวิตช์หมุนแบบล็อก



Dimension



Poles	63 Amp		
	3	4	5
a	144	144	144
b	389	389	389
c	120	120	120
d	260	260	260
e	41	41	41
f	147	147	147
g	6.2	6.2	6.2
PG	29	29	29
AC 22A	75A	75A	75A
Contacts	2	3	4
Weight	2070	2120	2146

SWITCHED INTERLOCKED SOCKETS 6h-WALL MOUNTING IP67

ตัวรับพร้อมสวิตช์หมุนแบบล็อก ชนิดลอย

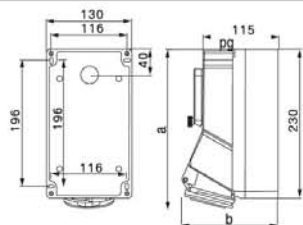
Cat.No	Description	Packing	Price
75332-6	63A, 230V, 3PIN, (2P+E), สีฟ้า	1/-	9,000.-
75342-6	63A, 400V, 4PIN, (3P+E), สีแดง	1/-	9,500.-
75352-6	63A, 400V, 5PIN, (3P+N+E), สีแดง	1/-	10,000.-

SWITCHED INTERLOCKED SOCKETS FOR MCB PROTECTION **IP67**

ตัวรับพร้อมสวิตช์หมุนแบบล็อก



Dimension



Poles	63 Amp		
	3	4	5
a	145	145	144
b	389	389	389
c	120	120	120
d	260	260	260
e	41	41	41
f	147	147	147
g	6.2	6.2	6.2
PG	29	29	29
AC 22A	75A	75A	75A
Contacts	2	3	4
Weight	2112	2172	2217

SWITCHED INTERLOCKED SOCKETS 6h WALL MOUNTING WITH DIN-RAIL FOR 6 MODULES

ตัวรับพร้อมสวิตช์หมุนแบบล็อกพร้อมมอดูลอุปกรณ์เสริมราง DIN ชนิดลอย

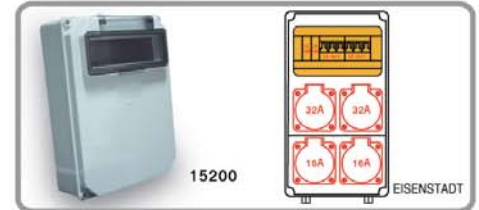
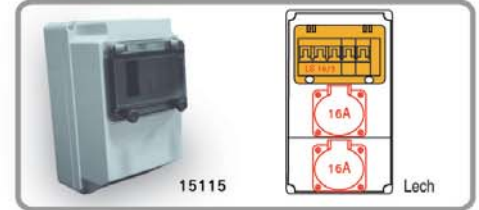
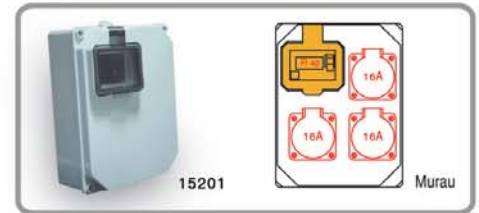
Cat.No	Description	Packing	Price
76332-6	63A, 230V, 3PIN, (2P+E), สีฟ้า	1/-	10,000.-
76342-6	63A, 400V, 4PIN, (3P+E), สีแดง	1/-	10,500.-
76352-6	63A, 400V, 5PIN, (3P+N+E), สีแดง	1/-	11,000.-

IP44 PLASTIC DISTRIBUTION BOXES EMPTY FOR MOUNT OR MOBILE

กล่อง, ตู้ไฟ, สำหรับติดตั้งอุปกรณ์เพิ่มความปลอดภัย และอุปกรณ์ตัวรับ

PLASTIC DISTRIBUTION BOXES (EMPTY) FOR MOUNT OR MOBILE
กล่อง, ตู้ไฟ, สำหรับติดตั้งอุปกรณ์เพิ่มความปลอดภัย และอุปกรณ์ตัวรับ

Cat.No	Description	Packing	Price
15201	Series MURAU 4 modules, W 189mm x H 249mm x D 111mm	1/-	1,500.-
15115	Series LECH 6 modules, W 130mm x H 230mm x D 152mm	1/-	2,000.-
15200	Series EISENSTADT 8 modules, W 193mm x H 340mm x D 159mm	1/-	2,200.-
15117J	Series HALLEIN 10 modules, W 238mm x H 318mm x D 112mm	1/-	3,000.-



HINGED-FUSE-MCB WINDOW IP67
ฝากระบังน้ำใช้กับแผงไฟติดตั้งอุปกรณ์

Cat.No	Description	Packing	Price
900608	สำหรับตู้ไฟ 8 ช่อง, W 157 x H 93	15	650.-
900613	สำหรับตู้ไฟ 13 ช่อง, W 247 x H 93	10	1,000.-

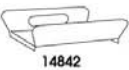
IP67 HINGED-FUSE-MCB WINDOW

ฝากระบังน้ำใช้กับแผงไฟติดตั้งอุปกรณ์



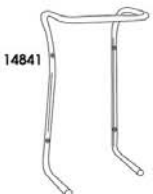
1475

Cat.No	Description	Packing	Price
1475	มือจับสำหรับกล่อง, ตู้ไฟ (Carrying handle)	1	300.-



14842

Cat.No	Description	Packing	Price
14842	อุปกรณ์ติดตั้งเพื่อการเคลื่อนย้าย สามารถพกพา และตั้งพื้นประกอบ 2 ชั้น สำหรับ กล่อง, ตู้ไฟรุ่น " MURAU " (15201)	1	600.-



14841

Cat.No	Description	Packing	Price
14841	อุปกรณ์ติดตั้งเพื่อการเคลื่อนย้าย สามารถพกพา และตั้งพื้น สำหรับรุ่น " HALLEIN " (15200)	1	1,350.-

ACCESSORIES

อุปกรณ์เสริมในการติดตั้ง

วิธีใช้อุปกรณ์เสริมในการติดตั้ง



PLUGS 7 POLES 6h FOR CONTROL CABLE

ปลั๊กตัวผู้และตัวเมีย

IP44



7 POLES

PLUG 6h IP44

ปลั๊กเสียบตัวผู้

Cat.No	Description	Packing	Price
017-6	16A, 400V, 7PIN, (6P+E), สีแดง	1/-	850.-

7 POLES

CONNECTOR 6h IP44

ตัวรับต่อกลางทาง

Cat.No	Description	Packing	Price
217-6	16A, 400V, 7PIN, (6P+E), สีแดง	1/-	950.-

7 POLES

WALL SOCKETS 6h IP44

ตัวรับสำหรับยึดติดผนัง

Cat.No	Description	Packing	Price
117-6	16A, 400V, 7PIN, (6P+E), สีแดง	1/-	1,000.-

MULTI POLE

ปลั๊กเสียบตัวผู้พร้อมตัวรับออกสองทาง

IP44



MULTIPOLE-SOCKETS OUTLET 6h IP44

ปลั๊กเสียบตัวผู้พร้อมตัวรับออกสองทาง

Cat.No	Description	Packing	Price
73105	1 x CEE-Plug 16A, 230V, (3P), สีฟ้า 2 x CEE-Sockets 16A, 230V, (3P), สีฟ้า	1/-	1,500.-

SCHUKO PLUG AND CONNECTOR

ปลั๊กเสียบตัวผู้และตัวรับต่อกลางทาง

IP20



02958



05148

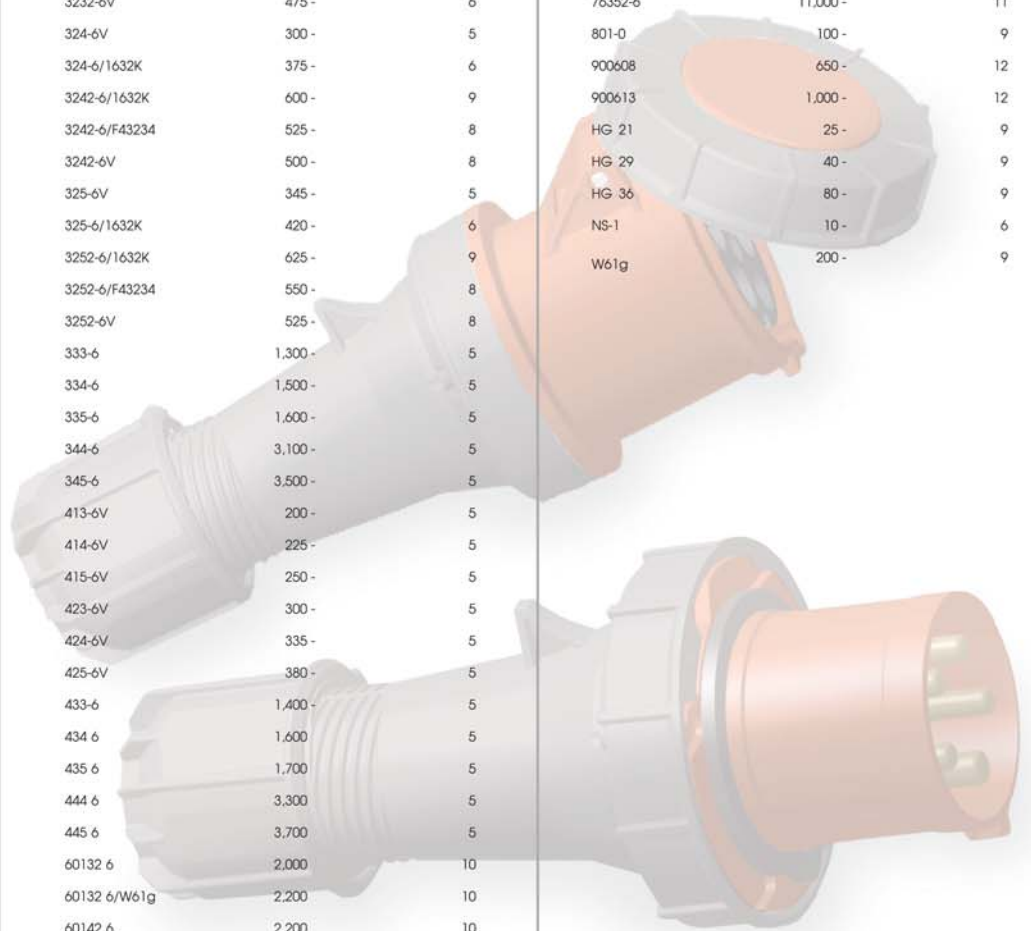
" SCHUKO " PLUG AND CONNECTOR IP20 TO DIN 49440

ปลั๊กเสียบตัวผู้และตัวต่อกลางทาง

Cat.No	Description	Packing	Price
02958	Plug 10/16A, 250V, 3PIN, (2P+E), สีขาว	50	50.-
05148	Connector 10/16A, 250V, 3PIN, (2P+E), สีขาว	25	100.-

Note

CODE.	PRICE.	PAGE.	CODE.	PRICE.	PAGE.	CODE.	PRICE.	PAGE.
013-6V	110-	4	244-6	4.500-	7	60142-6/W61g	2.400-	10
0132-6V	340-	7	245-6	4.850-	7	60152-6	2.600-	10
014-6V	140-	4	313-6/1632K	260-	6	60152-6/W61g	2.800-	10
0142-6V	390-	7	313-6V	185-	5	60232-6	3.200-	10
015-6V	180-	4	3132-6/1632K	460-	9	60232-6/W61g	3.400-	10
0152 6V	410	7	3132 6/F4163F	375	8	60242 6	3.400	10
017 6	850	13	3132 6V	360	8	60242 6/W61g	3.600	10
023 6V	225	4	314 6/1632K	285	6	60252 6	3.600	10
0232 6V	450	7	314 6V	210	5	60252 6/W61g	3.800	10
024 6V	245	4	3142 6/1632K	500	9	73105	1.500	11
0242 6V	475	7	3142 6/F4164F	415	8	75133 6	2.800	11
025-6V	275-	4	3142-6V	400-	8	75143-6	3.000-	11
0252-6V	500-	7	315-6/1632K	310-	9	75153-6	3.200-	11
02958	50-	13	315-6V	235-	5	75233-6	3.300-	11
033-6	1.000-	4	3152-6/1632K	550-	9	75243-6	3.500-	11
034-6	1.100-	4	3152-6/F4165F	465-	8	75253-6	3.700-	11
035-6	1.200-	4	3152-6V	450-	8	75332-6	9.000-	11
044-6	3.600-	4	323-6V	265-	5	75342-6	9.500-	11
045-6	4.000-	4	323-6/1632K	340-	6	75352-6	10.000-	11
05148	100-	13	3232-6/1632K	575-	9	76332-6	10.000-	11
117-6	1.000-	13	3232-6/F43234	500-	8	76342-6	10.500-	11
133-6	1.800-	6	3232-6V	475-	6	76352-6	11.000-	11
134-6	2.000-	6	324-6V	300-	5	801-0	100-	9
135-6	2.100-	6	324-6/1632K	375-	6	900608	650-	12
144-6	4.800-	6	3242-6/1632K	600-	9	900613	1.000-	12
145-6	5.200-	6	3242-6/F43234	525-	8	HG 21	25-	9
1475	300-	12	3242-6V	500-	8	HG 29	40-	9
14841	1.350-	12	325-6V	345-	5	HG 36	80-	9
14842	600-	12	325-6/1632K	420-	6	NS-1	10-	6
15115	2.000-	12	3252-6/1632K	625-	9	W61g	200-	9
15117J	3.000-	12	3252-6/F43234	550-	8			
15200	2.200-	12	3252-6V	525-	8			
15201	1.500-	12	333-6	1.300-	5			
1632K	75-	6	334-6	1.500-	5			
1632K/HG	100-	9	335-6	1.600-	5			
213-6V	180-	4	344-6	3.100-	5			
2132-6V	400-	7	345-6	3.500-	5			
214-6V	210-	4	413-6V	200-	5			
2142-6V	450-	7	414-6V	225-	5			
215-6V	250-	4	415-6V	250-	5			
2152-6V	510-	7	423-6V	300-	5			
217-6	950-	13	424-6V	335-	5			
223-6V	290-	7	425-6V	380-	5			
2232-6V	540-	7	433-6	1.400-	5			
224 6V	310	7	434 6	1.600	5			
2242 6V	560	7	435 6	1.700	5			
225 6V	330	4	444 6	3.300	5			
2252 6V	625	7	445 6	3.700	5			
233 6	1.350	7	60132 6	2.000	10			
234 6	1.500	7	60132 6/W61g	2.200	10			
235 6	1.600	7	60142 6	2.200	10			



PCE



MADE IN AUSTRIA

INDUSTRIAL PLUGS AND SOCKETS IEC 309

ปลั๊กเสียบและเต้ารับประเภทอุตสาหกรรม (มาตรฐานระดับโลก)



MASTER SERIES

Ref.Code H 03-01/20

- Master Series Surface Switch & Sockets
- Safety Breaker & ELB
- uPVC Trunkings & Fitting
- Aluminium Floor Sockets
- Extension Cord Sockets



MIRACLE SERIES

Ref.Code H 05-01/08

- Flushing Switches & Sockets



WEATHER PROOF LIGHTING

Ref.Code HL 04-01/08

- Weather-proof Bulkhead Lighting IP44, IP55 Class I
- Weather-proof Luminaires IP65, IP67 Class I



RAINBOW SERIES

Ref.Code H 04-01/12

- Rainbow Series Surface Switch & Sockets
- Mini Circuit Breaker
- Stainless Floor Sockets
- Plug top with Pilot Light



GENERAL INDUSTRIAL PRODUCT

Ref.Code M 05-01/16

- H.R.C Fuse Links
- High Voltage Fuse Links
- Busbar & Terminal
- Multipole Connectors IP65
- Bulkhead Light IP65



ALUMINIUM LIGHTING

Ref.Code HL 05-01/06

- Pendants Lamp
- Roof Lamp
- Table Lamp
- Wall Lamp
- Floor Lamp



EASY SERIES

Ref.Code H 03-02/12

- Easy Series Surface Switch & Sockets
- WS * Automatic Breaker
- WM * Electrostop Multi Protection



FLOOR SOCKETS

Ref.Code H 05 02/08

- Pop-up for Wide Series
- Pop-up Stainless Cover
- Pop-up Fold Cover



E. O. & E.
ติดต่อ ยกเว้น

Ref.Code P 05-01/16