



© NCSNETWORK

WWW.NCSNETWORK.COM



# QUICK

## Product Guide

### UTP CAT.5/6 PRODUCT



บริษัท ก้าวเข้าสู่ปีที่ 25  
โทร 02-508-0977 (อัตโนมัติ 20 คู่สาย)



# COPPER SERIES

## QUICK GUIDE NETWORKING PRODUCT



บริษัท ก้าวเข้าสู่ปีที่ 25  
โทร 02-508-0977 (จัดโมเด็ม 20 คู่สาย)



แนะนำ NCS



@NCSNETWORK



PDF LIST

FEB. 2024 UPDATE

ระยะทางความยาวสายทั้งหมดไม่เกิน 100 เมตร

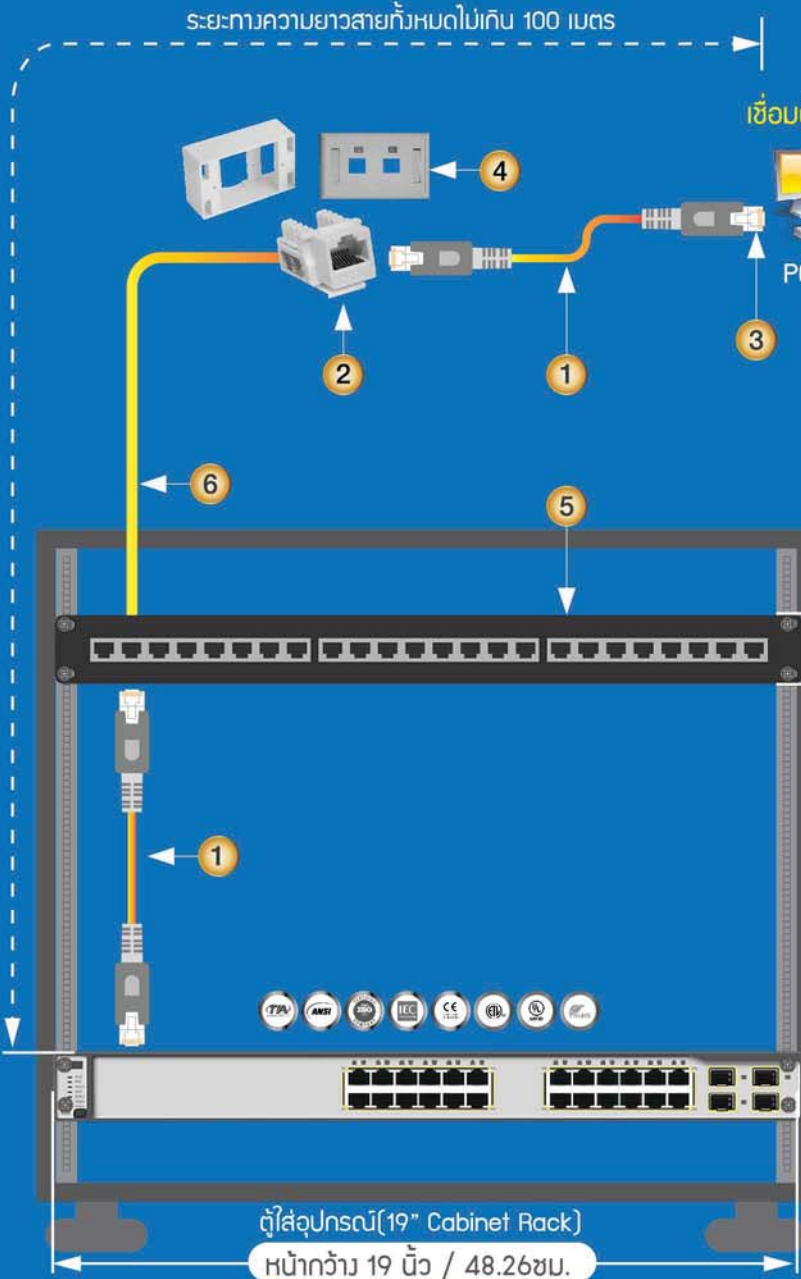
เชื่อมต่อระบบ Ethernet Device ปลายทาง เช่น



PC Client IP Camera Access Point

หมายเลขตามรายละเอียดด้านล่าง

1. Patch Cord Cable
2. Modular Jack RJ45
3. Modular Plug RJ45
4. Face Plate / Box
5. Patch Panel RJ45
6. UTP Cable



ตารางแสดงคุณสมบัติสำหรับเลือกใช้สายแต่ละรุ่นดังนี้

Cable	Frequency support	Bandwidth Support
CAT.5E	100 MHz	1 Gbps
CAT.6	250 MHz	1 Gbps
CAT.6A	500 MHz	10 Gbps
CAT.8	2000 MHz	25 and 40 Gbps

Standards Compliance

TIA-568-C.2, ANSI/TIA 569, ISO/IEC 11801 and UL 444.

ตู้ใส่อุปกรณ์ (19" Cabinet Rack)

หน้ากว้าง 19 นิ้ว / 48.26 ซม.

ความสูง 1U = 4.45 cm.



Quick Guide UTP Compare catalog



Quick Guide FIBER Compare catalog



Quick Guide ACTIVE Compare catalog



Quick Guide CABINET RACK Compare catalog

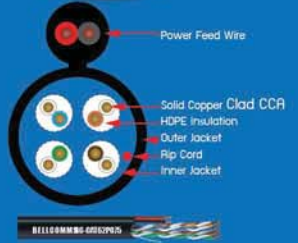
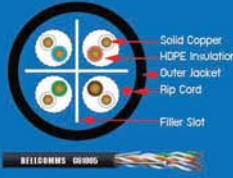
# CAT. 6 LAN CABLE



แบบใน CAT.6



กลางแจ้ง CAT.6



ราคาประหยัด

Analog/IP CAM. Cable (สายเดินกล้อง)  
 กล้อง Analog : ความยาว 300-400 ม. จำนวนกล้อง 3-4 ตัว  
 ไร้กล้อง IP : ความยาว 70-80 ม. จำนวนกล้อง 1-2 ตัว

## Product Part Number. Construction and Material

	C61001	C61005	C61004	BC-CAT62P075
Cable Type(ชนิดสาย)	Indoor	Outdoor, Single Jacket	Outdoor, Double Jacket	Outdoor, Single Jacket, Power+Messenger
Number of Pairs(จำนวนคู่สาย)	4 pairs, 23AWG	4 pairs, 23AWG	4 pairs, 23AWG	4 pairs, 23AWG
Sheath Material(Outer Jacket)(เปลือกนอก)	CMR(FR-PVC)	PE(UV-proof Black Polyethylene)	PE(UV-proof Black Polyethylene)	PE(UV-proof Black Polyethylene)
Ripcord(เส้นผ่าสาย)	Under Jacket	Under Jacket	Under Jacket	Under Jacket
Conductor dimension(ขนาดตัวนำไฟฟ้า)	0.56mm.(23AWG solid bare copper)	0.56mm.(23AWG solid bare copper)	0.56mm.(23AWG solid bare copper)	0.57mm.(23AWG solid bare copper Clad CCA)
Insulation diameter(ขนาดฉนวนตัวนำไฟฟ้า)	0.99 mm HDPE	0.99 mm HDPE	0.99 mm HDPE	1.0 mm HDPE
Insulation Color(สีฉนวน)	BLUE / White-Blue, ORANGE / White-Orange, GREEN / White-Green, BROWN / White-Brown			
Insulation type(วัสดุฉนวน)	Polyolefin	Polyolefin	Polyolefin	Polyolefin
Cable diameter/Nominal(Ø)(เส้นผ่าศูนย์กลาง)	6.4 +/- 0.20mm.	7.0 +/- 0.30mm.	7.0 +/- 0.30mm.	6.0 +/- 0.30mm.
Weight(น้ำหนัก)	42 Kg/Km	52 Kg/Km	78 Kg/Km	88 Kg/Km
Fire Classification(มาตรฐานการทนไฟ)	PVC IEC 60332-1 LSZH IEC61034, IEC60754, IEC 60332-1 LSFROH IEC61034, IEC60754, IEC 60332-3C			
Messenger Wire(สายสำหรับแขวนบนอาคาร)	-	-	Galvanize steel wire 1.3mm.	-
Inner Jacket(เปลือกชั้นใน)	-	-	Lead free(FR-PVC)	-
Color Jacket(สีเปลือกนอก)	Blue	Black	Black	Black
Power Feed Wire Conductor	-	-	-	10 mm / dia 0.30mm CCA
Power Feed Size	-	-	-	1.0 SQ.MM.
Power Feed Wire Insulation	-	-	-	2.40 mm dia.
Power Feed Wire Jacket	-	-	-	6.0 +/- 0.30 mm. dia.

## Electrical Characteristics

Operating frequency	1 - 600 Mhz	1 - 600 Mhz	1 - 600 Mhz	4 Mhz @4.1 Mhz, 100 Mhz @2.2 Mhz
Impedance	100 +/- 5 Ohm to 600Mhz	100 +/- 5 Ohm to 600Mhz	100 +/- 5 Ohm to 600Mhz	-
Mutual Capacitance	5.6 nF Max / 100m	5.6 nF Max / 100m	5.6 nF Max / 100m	-
DC Resistance	66.58 Ohm Max / 100m	66.58 Ohm Max / 100m	66.58 Ohm Max / 100m	-
DC Resistance unbalance	5% max	5% max	5% max	-
Insulate Resistance	5000 MΩ / Km	5000 MΩ / Km	5000 MΩ / Km	-
Dielectric Strength	1 kV / min	1 kV / min	1 kV / min	-
Capacitance Unbalance	160 pF Max / 100m	160 pF Max / 100m	160 pF Max / 100m	-
Propagation Delay	536 ns / 100m Max@ 600Mhz	536 ns / 100m Max@ 600Mhz	536 ns / 100m Max@ 600Mhz	-
Delay Skew	30 ns Max	30 ns Max	30 ns Max	-
Voltage	300 Volts AC or DC	300 Volts AC or DC	300 Volts AC or DC	250 V / 3A
Test Voltage(DC, 1min)	1kV / min	1kV / min	1kV / min	-
NVP(nom. %)	69%	69%	69%	-

## Mechanical Properties

Minimum Bending Radius	Install 8 x Cable Diameter	Install 8 x Cable Diameter	Install 8 x Cable Diameter	Install 8 x Cable Diameter
	After Install 4 x Cable Diameter	After Install 4 x Cable Diameter	After Install 4 x Cable Diameter	After Install 4 x Cable Diameter
Tensile Strength	110N / 25lbf	9.7 MPa / 1400 PSI	16.5 MPa / 2400 PSI	9.5 MPa / 1400 PSI
Installation / Operating Temperature	-20 °C to 60 °C	-20 °C to 75 °C	-20 °C to 75 °C	-40 °C to 75 °C
Storage Temperature	-20 °C to 80 °C	-20 °C to 80 °C	-20 °C to 80 °C	-40 °C to 80 °C

## Standard

- ANSI/TIA-568.2-D CATEGORY 6
- ISO/IEC 11801:2017 CLASS E
- EN50173-1 CATEGORY 6
- ICEA S-102-700 CATEGORY 6
- EN50288-6-1, NEMA WC 66,UL1666
- IEC 61156-5, ASTM D4566-98, IEC 60332-1-2
- UL/CSA LISTED CM, CMR, CMP AND LSZH
- ETL TO VERIFIED TO TIA-568-C.2 CAT6
- UL, INTERTEK, RoHS COMPLIANT

## Applications

- STRUCTURE CABLING(BACKBONE AND HORIZONTAL)
- 10G BASE-T(IEEE 802.3an 10GIGABIT ETHERNET, 55m.)
- 1000 BASE-T(IEEE 802.3ab GIGABIT ETHERNET)
- 1000 BASE-TX(TIA/EIA-854)
- 100 BASE-TX(IEEE 802.3U FAST ETHERNET)
- 10 BASE-T (IEEE 802.3 ETHERNET)
- 52/155/622Mbps AND 1.2Gbps ATM
- 4/16 Mbps TOKEN RING
- IEEE 802.3 i/u/ab.
- CDD / ATM / TOKEN RING / VOIP
- POE, POE+(IEEE 802.3af,IEEE 802.3at)
- TP-PMD, TPDDI, ISDN, VoIP
- IEEE 802.3AF(PoE) / IEEE 802.3AT (PoE+)
- LIMIT POWER- LP UL POE SAFETY STANDARD
- HDBASE T 2.0 STANDARD
- ETHERCAT INDUSTRIAL STANDARD.
- ANALOG & DIGITAL VOICE, DIGITAL & ANALOG VIDEO



UTP Catalog

Price List Catalog

# CAT. 6 PATCH PANEL



C62004  
C62005



C62002  
C62003

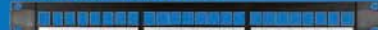


Slim series(SL)

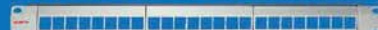


C63003  
C63004

វ៉ែន្ទូ Modular Jack វ៉ុ C63003



**C62002/BK** 24Ports Patch Panel Unload, 1U, Black



**C62002/WT** 24Ports Patch Panel Unload, 1U, Silver

វ៉ែន្ទូ Modular Jack វ៉ុ C63003 វ៉ែ: BM019



**C62001** 24Ports Patch Panel Unload, 1U, CAT-6

Slim series(SL)

វ៉ែន្ទូ Modular Jack វ៉ុ C63221 វ៉ែ: C63222



**C62221** 24Ports Patch Panel Unload, 1U, CAT-6

## Product Part Number.

	<b>C62003</b>	<b>C62004</b>	<b>C62005</b>
Port total RJ45	<b>24 Ports</b>	<b>48 Ports</b>	<b>48 Ports</b>
Hight	1U	1U	2 U

## Construction and Material

	C62003	C62004	C62005
Style of Modular	PCB RJ45 Connector	PCB RJ45 Connector	PCB RJ45 Connector
Panel	Light weight steel with hair line classic shine	Light weight steel with hair line classic shine	Light weight steel with hair line classic shine
Cabling Organizing	Cable support Bar and Cable ties	Cable support Bar and Cable ties	Cable support Bar and Cable ties
Wiring Pattern	T568B/T568A universal color code	T568B/T568A universal color code	T568B/T568A universal color code
Jack Connect	Phosphor Bronze with over 50 micron-inches gold plating	Phosphor Bronze with over 50 micron-inches gold plating	Phosphor Bronze with over 50 micron-inches gold plating
Termiante Block	Dual Type 110-IDC or KRONE Connecting tools, UL940-0 ABS	Dual Type 110-IDC or KRONE Connecting tools, UL940-0 ABS	Dual Type 110-IDC or KRONE Connecting tools, UL940-0 ABS
Termiante Material	Phosphor Bronze with tin over 100 micron-inches nickel under plated	Phosphor Bronze with tin over 100 micron-inches nickel under plated	Phosphor Bronze with tin over 100 micron-inches nickel under plated
Durability	800 mating cycle (Modular Jack) 200 termination cycles (110 IDC Block)	800 mating cycle (Modular Jack) 200 termination cycles (110 IDC Block)	800 mating cycle (Modular Jack) 200 termination cycles (110 IDC Block)
Tool Cover	UL940-0 ABS	UL940-0 ABS	UL940-0 ABS
Accept Wire Size	26AWG-22AWG solid and stranded wire	26AWG-22AWG solid and stranded wire	26AWG-22AWG solid and stranded wire
Compliant	UL and Intertek Channel test	UL and Intertek Channel test	UL and Intertek Channel test
Certified	Lead-free and RoHS compliant	Lead-free and RoHS compliant	Lead-free and RoHS compliant

## Electrical Characteristics

	C62003	C62004	C62005
Dielectric Strength	1,000V RMS at 60Hz for 1minute	1,000V RMS at 60Hz for 1minute	1,000V RMS at 60Hz for 1minute
Current Rating	1.5Amp maximum	1.5Amp maximum	1.5Amp maximum
Insulation Resistance	10MΩ minimum	10MΩ minimum	10MΩ minimum
Contact Resistance	2MΩ per contact	2MΩ per contact	2MΩ per contact
Temperature Rang(Work/Storage)	-10 °C to + 60 °C / -40 °C to + 70 °C	-10 °C to + 60 °C / -40 °C to + 70 °C	-10 °C to + 60 °C / -40 °C to + 70 °C
Transmission Performance	ANSI/TIA-568.2-D, ISO/IEC 11801:2017 Class E and EN50173-1	ANSI/TIA-568.2-D, ISO/IEC 11801:2017 Class E and EN50173-1	ANSI/TIA-568.2-D, ISO/IEC 11801:2017 Class E and EN50173-1

## Applications

- 10G BASE-T (IEEE 802.3an 10GIGABIT ETHERNET, 55m.)
- 1000 BASE-T (IEEE 802.3ab GIGABIT ETHERNET)
- 100 BASE-TX (IEEE 802.3U FAST ETHERNET)
- 10 BASE-T (IEEE 802.3 ETHERNET)
- 155/622Mbps AND 1.2Gbps ATM
- 4/16 Mbps TOKEN RING
- POE, POE+ (IEEE 802.3af, IEEE 802.3at)
- TP-PMD, TPDDI, ISDN, VoIP
- ANALOG & DIGITAL VOICE, DIGITAL & ANALOG VIDEO

## Standard

- ANSI/TIA-568.2-D CATEGORY 6
- ISO/IEC 11801:2017 CLASS E
- EN50173-1 CATEGORY 6
- T568B / T568A UNIVERSAL COLOR PATTERN
- UL LISTED AND INTERTEK TEST
- LEAD-FREE & RoHS COMPLIANT BY TUV
- TIA/EIA TSB-40
- TERMINATE 110, KNONE
- ANGLE 180°
- UL 1863
- PC UL94V-0

# CAT. 6 Modular Jack

## Product Part Number.

Port type	<b>C63004</b>	<b>C63003</b>	<b>C63004</b>
Construction and Material	Non-Shutter	Shutter	Non-Shutter

## Construction and Material

	C63004	C63003	C63004
Product Type	RJ45 Jack with Cover caps	RJ45 Jack with Cover caps	RJ45 Jack with Cover caps
Style	Keystone type, Non-Shutter Style	Keystone type, Shutter Style	Keystone type, Non-Shutter Style
Wiring Pattern	T568B/T568A universal color code	T568B/T568A universal color code	T568B/T568A universal color code
Housing Material	High Impact Flame Retardant Plastic	High Impact Flame Retardant Plastic	High Impact Flame Retardant Plastic
Housing Flammability Rating	UL94V-0 ABS	UL94V-0 ABS	UL94V-0 ABS
Jack Connect	Phosphor Bronze with over 50 micron-inches gold plating	Phosphor Bronze with over 50 micron-inches gold plating	Phosphor Bronze with over 50 micron-inches gold plating
Termiante Block	90° 110 IDC, UL94V-0 Polycarbonate	180° 110 IDC, UL94V-0 Polycarbonate	180° 110 IDC, UL94V-0 Polycarbonate
Termiante Material	Phosphor Bronze with tin over 100 micron-inches nickel under plated	Phosphor Bronze with tin over 100 micron-inches nickel under plated	Phosphor Bronze with tin over 100 micron-inches nickel under plated
Durability	800 mating cycle (Modular Jack) 200 termination cycles (110 IDC Block)	800 mating cycle (Modular Jack) 200 termination cycles (110 IDC Block)	800 mating cycle (Modular Jack) 200 termination cycles (110 IDC Block)
Tool Cover	UL940-0 ABS	UL940-0 ABS	UL940-0 ABS
Accept Wire Size	26AWG-22AWG solid and stranded wire	26AWG-22AWG solid and stranded wire	26AWG-22AWG solid and stranded wire
Compliant	UL and Intertek Channel test	UL and Intertek Channel test	UL and Intertek Channel test
Certified	Lead-free and RoHS compliant	Lead-free and RoHS compliant	Lead-free and RoHS compliant

## Electrical Characteristics

	C63004	C63003	C63004
Dielectric Strength	1,000V RMS at 60Hz for 1minute	1,000V RMS at 60Hz for 1minute	1,000V RMS at 60Hz for 1minute
Current Rating	1.5Amp maximum	1.5Amp maximum	1.5Amp maximum
Insulation Resistance	10MΩ minimum	10MΩ minimum	10MΩ minimum
Contact Resistance	2MΩ per contact	2MΩ per contact	2MΩ per contact
Temperature Rang(Work/Storage)	-10 °C to + 60 °C / -40 °C to + 70 °C	-10 °C to + 60 °C / -40 °C to + 70 °C	-10 °C to + 60 °C / -40 °C to + 70 °C
Transmission Performance	ANSI/TIA-568.2-D, ISO/IEC 11801:2017 Class E and EN50173-1	ANSI/TIA-568.2-D, ISO/IEC 11801:2017 Class E and EN50173-1	ANSI/TIA-568.2-D, ISO/IEC 11801:2017 Class E and EN50173-1



**C63003**



Shutter  
(រាបៀក)



**Slim series(SL)**

- C63221** [Blue]
- C63222** [Black]
- C63223** [Red]
- C63224** [White]
- C63225** [Yellow]

# CAT. 6 PATCH CORD CABLE



C67001



ไม้หัว C67001



Patch Cord Cable



Face plate



Locking boot



7/0.20mm / 24AWG,  
Stranded wire conductor

Transparent boot

Construction and Material	Descriptions
Cable	Stranded wire flexible UTP Category-6 cable
Color	White, Red, Green, Blue, Yellow
Connector	Category 6 RJ45 Modular Plugs with 50 micron-inches gold plating over 100 micron-inches nickel under plated and Phosphor Bronze
Wire Size	24 AWG
Slim Boot	Molding from manufacturer are designed to protect Plugs and Cables
Insulation diameter	0.96 mm HDPE
Insulation Color	BLUE / White-Blue, ORANGE / White-Orange, GREEN /White-Green, BROWN / White-Brown
Cable diameter	4 pairs 7/0.20mm conductor dimension
Wiring system	T568A or T568B universal
Q.C.	100% factory assembly testing cable
Standard	UL listed and follow In tertek Channels Test
Certified	Lead-free and RoHS compliant

## Product Part Number.

- 1 **C64002-XX** 1M, CAT6  
**C64004-XX** 2M, CAT6  
**C64005-XX** 3M, CAT6
- 2 **C68001-XX** 1M, CAT6  
**C68002-XX** 2M, CAT6  
**C68003-XX** 3M, CAT6

xx = BL-BLUE, RD-Red, GN-Green, YL-Yellow, WH-White

\*\*สามารถสั่งผลิตความยาวได้ตามต้องการ

## Standard

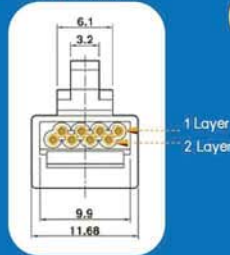
- ANSI/TIA-568.2-D CATEGORY 6
- ISO/IEC 11801:2017 CLASS E
- EN50173-1 CATEGORY 6
- T568B/T568A UNIVERSAL COLOR PATTERN
- UL LISTED AND INTERTEK TEST
- LEAD-FREE & RoHS COMPLIANT BY TUV

## CAT.6 Modular Plug RJ45



**C67001** CAT-6 Modular Plug

Front View Picture



- Three prong, fit with conductor(สามง่าม ไม้หัวพอดีกับสาย)
- Contact with Gold Plated Chip(หน้าสัมผัสทองคำลือทอง)
- Protected for Cable Release(ล็อกพอดีกับสายหลุดออก)



Pre-insert bar for lock end cable  
 Divider bar for lock pair cable for not untwist

## Face Plate and Box



**BM016** Box, 2x4"



**BM014** 1-PORT  
**BM221**



**BM015** 2-PORT  
**BM222**



**BM316** 3-PORT  
**BM223**



**BM317** 4-PORT  
**BM224**

- 1 Computer ICON  
 2 Telephone ICON  
 3 Marking Label ICON  
 4 Screw

## Locking Boot for RJ45



### LOCK BOOT FOR CAT6 Cable

- BC-01901** White  
**BC-01902** Red  
**BC-01903** Green  
**BC-01904** Blue  
**BC-01905** Yellow  
**BM-03260** Transparent(24AWG cable)  
**BM-03265** Transparent(23AWG cable)



### CAP BOOT FOR CAT5E/CAT6

- BT001** Ivory  
**BT002** Red  
**BT003** Green  
**BT004** Blue  
**BT005** Yellow  
**BT006** Black  
**BT007** Orange  
**BT008** White  
**BT009** Gray



**BM058**  
 Insert Blank Keystone RJ45  
 (ตัวปิดช่องว่างสำหรับ RJ45)

## Tools



**BC-1031**  
 ฝาปิดกล่อง RJ45 Jack และ Patch Panel



**BC-CR001**  
 ฝาปิดหัว RJ45, RJ11 Plug



**BC-352**  
 ฝาปิดกล่อง RJ659, 6, 11, 7 และ 5-pin

อย่างที่มีเทคโนโลยี  
 ฟอนแรงบีบ

# CAT.5E PATCH PANEL



BM003



BM004



BCM048P



BM004

វិធាន Modular Jack ផ្ទៃ BM019



**C62002/BK** 24Ports Patch Panel Unload, 1U, CAT-5E, Black



**C62002/WT** 24Ports Patch Panel Unload, 1U, CAT-5E, Silver

## Product Part Number.

Port total RJ45  
Height

**BM003**

24 Ports  
1 U

**BCM48P**

48 Ports  
1 U

**BM004**

48 Ports  
2 U

## Construction and Material

	BM003	BCM48P	BM004
Style of Modular	PCB RJ45 Connector	PCB RJ45 Connector	PCB RJ45 Connector
Panel	Light weight steel with hair line classic shine	Light weight steel with hair line classic shine	Light weight steel with hair line classic shine
Cabling Organizing	Cable support Bar and Cable ties	Cable support Bar and Cable ties	Cable support Bar and Cable ties
Wiring Pattern	T568B/T568A universal color code	T568B/T568A universal color code	T568B/T568A universal color code
Jack Connect	Phosphor Bronze with over 50 micron-inches gold plating	Phosphor Bronze with over 50 micron-inches gold plating	Phosphor Bronze with over 50 micron-inches gold plating
Termiante Block	Dual Type 110-IDC or KRONE Connecting tools, UL940-0 ABS	Dual Type 110-IDC or KRONE Connecting tools, UL940-0 ABS	Dual Type 110-IDC or KRONE Connecting tools, UL940-0 ABS
Termiante Material	Phosphor Bronze with 1in over 100 micron-inches nickel under plated	Phosphor Bronze with 1in over 100 micron-inches nickel under plated	Phosphor Bronze with 1in over 100 micron-inches nickel under plated
Durability	800 mating cycle (Modular Jack) 200 termination cycles (110 IDC Block)	800 mating cycle (Modular Jack) 200 termination cycles (110 IDC Block)	800 mating cycle (Modular Jack) 200 termination cycles (110 IDC Block)
Tool Cover	UL940-0 ABS	UL940-0 ABS	UL940-0 ABS
Accept Wire Size	26AWG-22AWG solid and stranded wire	26AWG-22AWG solid and stranded wire	26AWG-22AWG solid and stranded wire
Compliant	UL and Intertek Channel test	UL and Intertek Channel test	UL and Intertek Channel test
Certified	Lead-free and RoHS compliant	Lead-free and RoHS compliant	Lead-free and RoHS compliant

## Electrical Characteristics

	BM003	BCM48P	BM004
Dielectric Strength	1,000V RMS at 60Hz for 1minute	1,000V RMS at 60Hz for 1minute	1,000V RMS at 60Hz for 1minute
Current Rating	1.5Amp maximum	1.5Amp maximum	1.5Amp maximum
Insulation Resistance	10MΩ minimum	10MΩ minimum	10MΩ minimum
Contact Resistance	2MΩ per contact	2MΩ per contact	2MΩ per contact
Temperature Rang(Work/Storage)	-10 °C to + 60 °C / -40 °C to + 70 °C	-10 °C to + 60 °C / -40 °C to + 70 °C	-10 °C to + 60 °C / -40 °C to + 70 °C
Transmission Performance	Exceeds ISO/IEC 11801 Class E AS/NZS 3080:2013 Class E	Exceeds ISO/IEC 11801 Class E AS/NZS 3080:2013 Class E	Exceeds ISO/IEC 11801 Class E AS/NZS 3080:2013 Class E

## Applications

- 1000 BASE-T (IEEE 802.3ab GIGABIT ETHERNET)
- 100 BASE-TX (IEEE 802.3u FAST ETHERNET)
- 10 BASE-T (IEEE 802.3 ETHERNET)
- 155/622Mbps AND 1.2Gbps ATM
- 4/16 Mbps TOKEN RING
- POE, POE+ (IEEE 802.3af, IEEE 802.3at)
- TP-PMD, TPDDI, ISDN, VoIP
- ANALOG & DIGITAL VOICE, DIGITAL & ANALOG VIDEO

## Standard

- ANSI/TIA-568 2-D CATEGORY 5E
- ISO/IEC 11801:2017 CLASS D
- EN50173-1 CATEGORY 5E
- T568B / T568A UNIVERSAL COLOR PATTERN
- UL LISTED AND INTERTEK TEST
- LEAD-FREE & RoHS COMPLIANT BY TUV
- TIA/EIA TSB-40
- TERMINATE 110, KRONE
- ANGLE 180°
- UL 1863
- PC UL94V-0

# CAT.5E Modular Jack

## Product Part Number.

Port type

## Construction and Material

**BM001**

Non-Shutter



**BM019**

Shutter



	BM001	BM019
Product Type	RJ45 Jack with Cover caps	RJ45 Jack with Cover caps
Style	Keystone type, Non-Shutter Style	Keystone type, Shutter Style
Wiring Pattern	T568B/T568A universal color code	T568B/T568A universal color code
Housing Material	High Impact Flame Retardant Plastic	High Impact Flame Retardant Plastic
Housing Flammability Rating	UL94V-0 ABS	UL94V-0 ABS
Jack Connect	Phosphor Bronze with over 50 micron-inches gold plating	Phosphor Bronze with over 50 micron-inches gold plating
Termiante Block	90° 110 IDC, UL94V-0 Polycarbonate	180° 110 IDC, UL94V-0 Polycarbonate
Termiante Material	Phosphor Bronze with 1in over 100 micron-inches nickel under plated	Phosphor Bronze with 1in over 100 micron-inches nickel under plated
Durability	800 mating cycle (Modular Jack) 200 termination cycles (110 IDC Block)	800 mating cycle (Modular Jack) 200 termination cycles (110 IDC Block)
Tool Cover	UL940-0 ABS	UL940-0 ABS
Accept Wire Size	26AWG-22AWG solid and stranded wire	26AWG-22AWG solid and stranded wire
Compliant	UL and Intertek Channel test	UL and Intertek Channel test
Certified	Lead-free and RoHS compliant	Lead-free and RoHS compliant

## Electrical Characteristics

	BM001	BM019
Dielectric Strength	1,000V RMS at 60Hz for 1minute	1,000V RMS at 60Hz for 1minute
Current Rating	1.5Amp maximum	1.5Amp maximum
Insulation Resistance	10MΩ minimum	10MΩ minimum
Contact Resistance	2MΩ per contact	2MΩ per contact
Temperature Rang(Work/Storage)	-10 °C to + 60 °C / -40 °C to + 70 °C	-10 °C to + 60 °C / -40 °C to + 70 °C
Transmission Performance	Exceeds ISO/IEC 11801 Class E AS/NZS 3080:2013 Class E	Exceeds ISO/IEC 11801 Class E AS/NZS 3080:2013 Class E

# CAT.5E PATCH CORD CABLE



CAT5E  
PATCH CORD CABLE



BM010



7/0.20mm / 24AWG,  
Stranded wire conductor

Construction and Material	Descriptions
Cable	Stranded wire flexible UTP Category 5e cable
Color	White, Red, Green, Blue, Yellow
Connector	Category 5e RJ45 Modular Plugs with 50 micron-inches gold plating over 100 micron-inches nickel under plated and Phosphor Bronze
Wire Size	24 AWG
Slim Boot	Molding from manufacturer are designed to protect Plugs and Cables
Insulation diameter	0.96 mm HDPE
Insulation Color	BLUE / White-Blue, ORANGE / White-Orange, GREEN / White-Green, BROWN / White-Brown
Cable diameter	4 pairs 7/0.20mm conductor dimension
Wiring system	T568A or T568B universal
Q.C.	100% factory assembly testing cable
Standard	UL listed and follow in tertek Channels Test
Certified	Lead-free and RoHS compliant

## Product Part Number.

**BM004-XX** 1 M., CAT5E  
**BM006-XX** 2 M., CAT5E  
**BM007-XX** 3 M., CAT5E

xx = BL-BLUE, RD-Red, GN-Green, YL-Yellow, WH-White

\*\*สามารถส่งผลิตความยาวได้ตามต้องการ

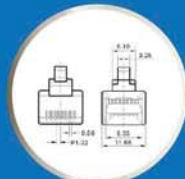
## Standard

- ANSI/TIA-568 2-D CATEGORY 5E
- ISO/IEC 11801:2017 CLASS D
- EN50173-1 CATEGORY 5E
- T568B/T568A UNIVERSAL COLOR PATTERN
- UL LISTED AND INTERTEK TEST
- LEAD-FREE & RoHS COMPLIANT BY TUV

## CAT5E Modular Plug RJ45



**BM010** CAT-5E Modular Plug



- Three prong, fit with conductor(สามง่าม เข้าพอดีกับสาย)
- Contact with Gold Plated Chip(หน้าสัมผัสพิวเคลือบทอง)
- Protected for Cable Release(ล็อกพอดีป้องกันสายหลุดออก)

## Face Plate and Box



**BM016** Box, 2x4"



**BM014** 1-PORT  
**BM221**



**BM015** 2-PORT  
**BM222**



**BM316** 3-PORT  
**BM223**



**BM317** 4-PORT  
**BM224**

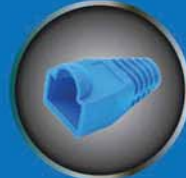
- 1 Computer ICON
- 2 Telephone ICON
- 3 Marking Label ICON
- 4 Screw

## Boot for RJ45



### LOCK BOOT FOR CAT5E Cable

**BC-02001** White  
**BC-02002** Red  
**BC-02003** Green  
**BC-02004** Blue  
**BC-02005** Yellow  
**BC-03255** Transparent



### CAP BOOT FOR CAT5E/CAT6 Cable

**BT001** Ivory  
**BT002** Red  
**BT003** Green  
**BT004** Blue  
**BT005** Yellow  
**BT006** Black  
**BT007** Orange  
**BT008** White  
**BT009** Gray



**BM058**  
Insert Blank Keystone RJ45  
(ตัวปิดช่องว่างสำหรับ RJ45)

## Tools



**BC-1031**  
สว่านไขสกรู  
RJ45 Jack  
และ Patch Panel



**BC-CR001**  
คีมเข้าหัว RJ45,12  
RJ11 Plug



**BC-352**  
คีมปลอกสาย  
RG59,6,11,7  
และอื่นๆ

อย่างที่มีหลัก  
ผ่อนแรงจับ

# PRICE LIST

## CAT6. SERIES

PART NO.	DESCRIPTIONS	UNITE	PRICE	
<b>C61001</b>	CAT6 UTP CABLE, 23AWG,BLUE JACKET, INDOOR CABLE	305M./BOX	4,830	BAHT.
<b>C61005</b>	CAT6 UTP CABLE, 23AWG,PE JACKET, OUTDOOR CABLE	305M./BOX	5,070	BAHT.
<b>C61004</b>	CAT6 UTP CABLE, 23AWG, DOUBLE PE JACKET WITH MESSENGER WIRE, OUTDOOR CABLE	305M./ROLL	6,070	BAHT.
<b>C62002/BK</b>	CAT6 24 PORTS PATCH PANEL UNLOAD, 1U, BLACK, វ៉ែន ម៉ូឌុល្យារ ជាក់ ម៉ូ C63003	1 PCS.	1,870	BAHT.
<b>C62002/WT</b>	CAT6 24 PORTS PATCH PANEL UNLOAD, 1U, WHITE, វ៉ែន ម៉ូឌុល្យារ ជាក់ ម៉ូ C63003	1 PCS.	1,870	BAHT.
<b>C62001</b>	CAT6 24 PORTS PATCH PANEL UNLOAD, 1U, BLACK, វ៉ែន ម៉ូឌុល្យារ ជាក់ ម៉ូ C63003 លា: BM019	1 PCS.	1,054	BAHT.
<b>C62221</b>	CAT6 24 PORTS PATCH PANEL UNLOAD, 1U, BLACK, SLIM SERIES(SL)	1 PCS.	1,054	BAHT.
-	វ៉ែន ម៉ូឌុល្យារ ជាក់ ម៉ូ C63221, C63222, C63223, C63224 លា: C63225	-	-	-
<b>C62003</b>	CAT6 24 PORTS PATCH PANEL LOAD, 1U, BLACK	1 PCS.	1,870	BAHT.
<b>C62004</b>	CAT6 48 PORTS PATCH PANEL LOAD, 1U, BLACK	1 PCS.	3,340	BAHT.
<b>C62005</b>	CAT6 48 PORTS PATCH PANEL LOAD, 2U, BLACK	1 PCS.	3,340	BAHT.
<b>C63004</b>	CAT6 MODULAR RJ45 JACK, NON-SHUTTER, WHITE	1 PCS.	60	BAHT.
<b>C63003</b>	CAT6 MODULAR RJ45 JACK, SHUTTER, WHITE, វ៉ែន ម៉ូឌុល្យារ ជាក់ ម៉ូ C62002, 62001	1 PCS.	64	BAHT.
<b>C63221</b>	CAT6 MODULAR RJ45 JACK, NON-SHUTTER, BLUE, SLIM SERIES(SL), វ៉ែន ម៉ូឌុល្យារ ជាក់ ម៉ូ C62221	1 PCS.	90	BAHT.
<b>C63222</b>	CAT6 MODULAR RJ45 JACK, NON-SHUTTER, BLACK, SLIM SERIES(SL), វ៉ែន ម៉ូឌុល្យារ ជាក់ ម៉ូ C62221	1 PCS.	90	BAHT.
<b>C63223</b>	CAT6 MODULAR RJ45 JACK, NON-SHUTTER, RED, SLIM SERIES(SL), វ៉ែន ម៉ូឌុល្យារ ជាក់ ម៉ូ C62221	1 PCS.	90	BAHT.
<b>C63224</b>	CAT6 MODULAR RJ45 JACK, NON-SHUTTER, WHITE, SLIM SERIES(SL), វ៉ែន ម៉ូឌុល្យារ ជាក់ ម៉ូ C62221	1 PCS.	90	BAHT.
<b>C63225</b>	CAT6 MODULAR RJ45 JACK, NON-SHUTTER, YELLOW, SLIM SERIES(SL), វ៉ែន ម៉ូឌុល្យារ ជាក់ ម៉ូ C62221	1 PCS.	90	BAHT.
<b>C64002-XX</b>	CAT6 PATCH CORD CABLE, RJ45 TO RJ45 24AWG(7X0.20MM. STRAND WIRE) 1 METER	1 PCS.	75	BAHT.
<b>C64004-XX</b>	CAT6 PATCH CORD CABLE, RJ45 TO RJ45 24AWG(7X0.20MM. STRAND WIRE) 2 METERS	1 PCS.	94	BAHT.
<b>C64005-XX</b>	CAT6 PATCH CORD CABLE, RJ45 TO RJ45 24AWG(7X0.20MM. STRAND WIRE) 3 METERS	1 PCS.	112	BAHT.
<b>C68001-XX</b>	CAT6 PATCH CORD CABLE, RJ45 TO RJ45 24AWG(7X0.20MM. STRAND WIRE) TRANSPARENT 1 METER	1 PCS.	75	BAHT.
<b>C68002-XX</b>	CAT6 PATCH CORD CABLE, RJ45 TO RJ45 24AWG(7X0.20MM. STRAND WIRE) TRANSPARENT 2 METERS	1 PCS.	94	BAHT.
<b>C68003-XX</b>	CAT6 PATCH CORD CABLE, RJ45 TO RJ45 24AWG(7X0.20MM. STRAND WIRE) TRANSPARENT 3 METERS xx = BL-BLUE, RD-Red, GN-Green, YL-Yellow, WH-White	1 PCS.	112	BAHT.
<b>C67001</b>	CAT6 MODULAR PLUG RJ45, 8PIN, 2 LAYERS WITH PRE-INSERT BAR, 3 PRONG CONTACT	1 PCS.	10	BAHT.
<b>BC-01901</b>	CAT6 LOCKING PLUG-RJ45 BOOT, DIA.0.65MM, WHITE, វ៉ែន ម៉ូឌុល្យារ ជាក់ ម៉ូ CAT6 CABLE ម៉ូឌុល្យារ 23 AWG.	1 PCS.	4.7	BAHT.
<b>BC-01902</b>	CAT6 LOCKING PLUG-RJ45 BOOT, DIA.0.65MM, RED, វ៉ែន ម៉ូឌុល្យារ ជាក់ ម៉ូ CAT6 CABLE ម៉ូឌុល្យារ 23 AWG.	1 PCS.	4.7	BAHT.
<b>BC-01903</b>	CAT6 LOCKING PLUG-RJ45 BOOT, DIA.0.65MM, GREEN, វ៉ែន ម៉ូឌុល្យារ ជាក់ ម៉ូ CAT6 CABLE ម៉ូឌុល្យារ 23 AWG.	1 PCS.	4.7	BAHT.
<b>BC-01904</b>	CAT6 LOCKING PLUG-RJ45 BOOT, DIA.0.65MM, BLUE, វ៉ែន ម៉ូឌុល្យារ ជាក់ ម៉ូ CAT6 CABLE ម៉ូឌុល្យារ 23 AWG.	1 PCS.	4.7	BAHT.
<b>BC-01905</b>	CAT6 LOCKING PLUG-RJ45 BOOT, DIA.0.65MM, YELLOW, វ៉ែន ម៉ូឌុល្យារ ជាក់ ម៉ូ CAT6 CABLE ម៉ូឌុល្យារ 23 AWG.	1 PCS.	4.7	BAHT.
<b>BM-03265</b>	CAT6 LOCKING PLUG-RJ45 BOOT, DIA.0.65MM, TRANSPARENT, វ៉ែន ម៉ូឌុល្យារ ជាក់ ម៉ូ CAT6 CABLE ម៉ូឌុល្យារ 23 AWG.	1 PCS.	5.7	BAHT.
<b>BM-03260</b>	CAT6 LOCKING PLUG-RJ45 BOOT, DIA.0.60MM, TRANSPARENT, វ៉ែន ម៉ូឌុល្យារ ជាក់ ម៉ូ CAT6 CABLE ម៉ូឌុល្យារ 24 AWG.	1 PCS.	5.7	BAHT.

## CAT5E SERIES

PART NO.	DESCRIPTIONS	UNITE	PRICE	
<b>C62002/BK</b>	CAT5E 24 PORTS PATCH PANEL UNLOAD, 1U, BLACK, វ៉ែន ម៉ូឌុល្យារ ជាក់ ម៉ូ BM019	1 PCS.	1,870	BAHT.
<b>C62002/WT</b>	CAT5E 24 PORTS PATCH PANEL UNLOAD, 1U, WHITE, វ៉ែន ម៉ូឌុល្យារ ជាក់ ម៉ូ BM019	1 PCS.	1,870	BAHT.
<b>BM003</b>	CAT5E 24 PORTS PATCH PANEL LOAD, 1U, BLACK	1 PCS.	1,470	BAHT.
<b>BCM48P</b>	CAT5E 48 PORTS PATCH PANEL LOAD, 1U, BLACK	1 PCS.	2,670	BAHT.
<b>BM004</b>	CAT5E 48 PORTS PATCH PANEL LOAD, 2U, BLACK	1 PCS.	2,670	BAHT.
<b>BM001</b>	CAT5E MODULAR RJ45 JACK, NON-SHUTTER, WHITE	1 PCS.	47	BAHT.
<b>BM019</b>	CAT5E MODULAR RJ45 JACK, SHUTTER, WHITE, WITH ICON TEL AND COM, វ៉ែន ម៉ូឌុល្យារ ជាក់ ម៉ូ C62002	1 PCS.	51	BAHT.
<b>BM004-XX</b>	CAT5E PATCH CORD CABLE, RJ45 TO RJ45 24AWG(7X0.20MM. STRAND WIRE) 1 METER	1 PCS.	47	BAHT.
<b>BM006-XX</b>	CAT5E PATCH CORD CABLE, RJ45 TO RJ45 24AWG(7X0.20MM. STRAND WIRE) 2 METERS	1 PCS.	63	BAHT.
<b>BM007-XX</b>	CAT5E PATCH CORD CABLE, RJ45 TO RJ45 24AWG(7X0.20MM. STRAND WIRE) 3 METERS	1 PCS.	80	BAHT.
<b>BM010</b>	CAT5E MODULAR PLUG RJ45, 8PIN, 2 LAYERS, 3 PRONG CONTACT	1 PCS.	4	BAHT.



# PRICE LIST

## ACCESSORIES

PART NO.	DESCRIPTIONS	UNITE	PRICE	
<b>BT001</b>	CAT6/CAT5E PLUG-RJ45 BOOT, IVORY, ใช้กับสาย CAT6,CAT5E CABLE ทุกขนาด	1 PCS.	2.40	BAHT.
<b>BT002</b>	CAT6/CAT5E PLUG-RJ45 BOOT, RED, ใช้กับสาย CAT6,CAT5E CABLE ทุกขนาด	1 PCS.	2.40	BAHT.
<b>BT003</b>	CAT6/CAT5E PLUG-RJ45 BOOT, GREEN, ใช้กับสาย CAT6,CAT5E CABLE ทุกขนาด	1 PCS.	2.40	BAHT.
<b>BT004</b>	CAT6/CAT5E PLUG-RJ45 BOOT, BLUE, ใช้กับสาย CAT6,CAT5E CABLE ทุกขนาด	1 PCS.	2.40	BAHT.
<b>BT005</b>	CAT6/CAT5E PLUG-RJ45 BOOT, YELLOW, ใช้กับสาย CAT6,CAT5E CABLE ทุกขนาด	1 PCS.	2.40	BAHT.
<b>BT006</b>	CAT6/CAT5E PLUG-RJ45 BOOT, BLACK, ใช้กับสาย CAT6,CAT5E CABLE ทุกขนาด	1 PCS.	2.40	BAHT.
<b>BT007</b>	CAT6/CAT5E PLUG-RJ45 BOOT, ORANGE, ใช้กับสาย CAT6,CAT5E CABLE ทุกขนาด	1 PCS.	2.40	BAHT.
<b>BT008</b>	CAT6/CAT5E PLUG-RJ45 BOOT, WHITE, ใช้กับสาย CAT6,CAT5E CABLE ทุกขนาด	1 PCS.	2.40	BAHT.
<b>BT009</b>	CAT6/CAT5E PLUG-RJ45 BOOT, GRAY, ใช้กับสาย CAT6,CAT5E CABLE ทุกขนาด	1 PCS.	2.40	BAHT.
<b>BM014</b>	1 PORT FACE PLATE, WITH ICON, WHITE, ใช้สำหรับ MODULAR JACK รุ่น BM001, C63004, SL SERIES	1 PCS.	23	BAHT.
<b>BM015</b>	2 PORT FACE PLATE, WITH ICON, WHITE, ใช้สำหรับ MODULAR JACK รุ่น BM001, C63004	1 PCS.	23	BAHT.
<b>BM316</b>	3 PORT FACE PLATE, WITH ICON, WHITE, ใช้สำหรับ MODULAR JACK รุ่น BM001, C63004	1 PCS.	34	BAHT.
<b>BM317</b>	4 PORT FACE PLATE, WITH ICON, WHITE, ใช้สำหรับ MODULAR JACK รุ่น BM001, C63004	1 PCS.	34	BAHT.
<b>BM221</b>	1 PORT FACE PLATE, WITH ICON, WHITE, ใช้สำหรับ MODULAR JACK รุ่น BM001, C63004, SL SERIES	1 PCS.	23	BAHT.
<b>BM222</b>	2 PORT FACE PLATE, WITH ICON, WHITE, ใช้สำหรับ MODULAR JACK รุ่น BM001, C63004, SL SERIES	1 PCS.	23	BAHT.
<b>BM223</b>	3 PORT FACE PLATE, WITH ICON, WHITE, ใช้สำหรับ MODULAR JACK รุ่น BM001, C63004, SL SERIES	1 PCS.	34	BAHT.
<b>BM224</b>	4 PORT FACE PLATE, WITH ICON, WHITE, ใช้สำหรับ MODULAR JACK รุ่น BM001, C63004, SL SERIES	1 PCS.	34	BAHT.
<b>BM016</b>	2"X4" PLASTIC BOX, WHITE, ใช้สำหรับ FACE PLATE ทุกรุ่น	1 PCS.	19	BAHT.
<b>BM058</b>	Insert Blank Keystone RJ45(ตัวปิดช่องว่างสำหรับ RJ45)	1 PCS.	10	BAHT.
<b>BC-1031</b>	คัมเข้าสาย RJ45 Jack และ Patch Panel ชนิด IDC110	1 PCS.	467	BAHT.
<b>BC-CR001</b>	คัมเข้าหัว RJ45,12,RJ11 Plug มีกลไกผ่อนแรงบีบ อย่างดี	1 PCS.	1,600	BAHT.
<b>BC-352</b>	คัมปลอกสาย UTP,RG59,6,11,7 และอื่นๆ universal	1 PCS.	335	BAHT.

## การเลือกใช้สายแลน และ มาตรฐานสายแลน

การเลือกใช้สายแลนหรือสายทองแดงเกลียว(UTP/LAN cable)

เลือกสายแลนที่ผิด! ทำให้ระบบเครือข่ายของท่านหยุดทำงานได้!!!!

หรือทำงานได้ไม่เต็มประสิทธิภาพคือใช้เวลานานไปบ้างและยิ่งก่อให้เกิดปัญหาขึ้นไปในในอนาคตอย่างมากในการใช้ระบบอีกด้วยครับ

เท่านั้นยังไม่พอแถมยังสร้างต้นทุนที่สูงขึ้นหากต้องการเปลี่ยนใหม่เพราะเราจะต้องเสียค่าสายแลนใหม่และค่าแรงในการเดินสายใหม่อีกด้วย นั่นคุ้มกับหรือไม่!!!!!!

สายแลนที่คุณภาพต่ำราคาถูกส่วนใหญ่จะไม่สามารถทดสอบให้ผ่านตามมาตรฐานสากลรองรับได้เพราะมีค่าความผิดพลาดทางไฟฟ้าที่สูง สายแลนประเภทนี้มักจะถูกผลิตขึ้นมาให้มีต้นทุนที่ต่ำแต่ไม่คำนึงถึงคุณภาพการใช้งานที่ยาวนานอีกด้วยครับ

ตัวอย่างเช่นสายชนิด CCA หรือ Copper Clad Aluminum

เป็นสายแลนที่แกนกลางเป็นวัสดุทำจากอลูมิเนียมซึ่งมีต้นทุนที่ต่ำแต่คุณสมบัติการนำไฟฟ้าที่มีเสถียรภาพต่ำกว่าทองแดง ยิ่งเป็นวัสดุที่ต่ำกว่ามาตรฐาน และเคลือบด้วยทองแดงอยู่ภายนอก ปัจจุบันนี้สาย CCA นิยมขายตามตลาดมากหมายเพราะมีต้นทุนที่ต่ำเป็นสินค้าราคาถูกเมื่อเทียบกับสายที่ได้มาตรฐานแต่ผู้ใช้งานส่วนใหญ่จะไม่รู้ถึงคุณภาพดังกล่าว

การเลือกสายแลนหรือสายทองแดงเกลียวที่ได้มาตรฐานเป็นอย่างไร

สายแลนมาตรฐานจะต้องเป็นสายที่ผลิตจากทองแดง 99%หรือทองแดงบริสุทธิ์ จะไม่มีส่วนผสมของอลูมิเนียมหรือเหล็กเลย

โดยปกติแล้วทองแดงจะมีคุณสมบัติที่นำไฟฟ้าได้ดีกว่าเหล็กและอลูมิเนียม

อย่างมากอยู่แล้ว จึงมีราคาที่สูงตามไปด้วยครับ และสายจะต้องสามารถทดสอบผ่านเครื่องมือวัดมาตรฐานระดับโลกอีกด้วย

มาตรฐานสายแลนที่ใช้กันอยู่ในปัจจุบัน

- มาตรฐาน ANSI/TIA-568-C.2 คือ Category 3, 5e, 6, 6a, 7, 7a และ 8
- มาตรฐาน ISO/IEC 11801 Ed. 2.2 คือ Class A, B, C, D, E, Ea, F และ Fa
- โดยทั้งสองมาตรฐานนี้เหมือนหรือใกล้เคียงกันมากแต่จะแตกต่างกันตรงสถาบันที่ออกมาตรฐานดังกล่าวเท่านั้น ทั้งสองมาตรฐานสามารถใช้ทดแทนกันได้เลย

การเลือกคุณสมบัติสายแลน หรือ UTP cable หรือ LAN cable สำหรับการนำไปใช้งาน ตามมาตรฐาน ANSI/TIA-568-C.2

- Category 5E (24AWG/0.511mm diameter) รองรับความถี่ที่ 100 Mhz สามารถรับส่งข้อมูลได้ 1 Gbps ปัจจุบันไม่!!!!ได้รับความนิยม
- Category 6 (23/24AWG, 0.574/0.511mm diameter) รองรับความถี่ที่ 250 Mhz สามารถรับส่งข้อมูลได้ 1 Gbps ปัจจุบันกำลังได้รับความนิยม
- Category 6A (23AWG/0.574mm) รองรับความถี่ที่ 500 Mhz สามารถรับส่งข้อมูลได้ 10 Gbps ปัจจุบันกำลังได้รับความนิยม
- Category 8 (22/23AWG, 0.643/0.574mm diameter) รองรับความถี่ที่ 2000 Mhz สามารถรับส่งข้อมูลได้ 25 และ 40 Gbps ปัจจุบันกำลังได้รับความนิยม

มีความจำเป็นอย่างไรที่ควรพิจารณาควบคู่กันกับการเลือกสายแลนเพื่อนำไปใช้งานให้ได้อย่างมีประสิทธิภาพ และรองรับอนาคตกับการใช้งานคือ LAN throughput(ขนาดของการรับส่งข้อมูล) และ Operate frequency(ความถี่ที่ใช้งาน) มีดังนี้

- ระบบแลน(LAN system) ที่เป็น Token Ring มีการรับส่งข้อมูล(Data rate) ที่ 4Mbps ใช้ความถี่(Operating frequency)ที่ 4MHz
- ระบบแลน(LAN system) ที่เป็น 10Base-T Ethernet มีการรับส่งข้อมูล(Data rate) ที่ 10Mbps ใช้ความถี่(Operating frequency)ที่ 10MHz
- ระบบแลน(LAN system) ที่เป็น Token Ring มีการรับส่งข้อมูล(Data rate) ที่ 16Mbps ใช้ความถี่(Operating frequency)ที่ 16MHz
- ระบบแลน(LAN system) ที่เป็น 100Base-T Ethernet มีการรับส่งข้อมูล(Data rate) ที่ 100Mbps ใช้ความถี่(Operating frequency)ที่ 31.25MHz
- ระบบแลน(LAN system) ที่เป็น ATM155 มีการรับส่งข้อมูล(Data rate) ที่ 155Mbps ใช้ความถี่(Operating frequency)ที่ 38.75MHz
- ระบบแลน(LAN system) ที่เป็น 1,000Base-T(Gigabit) Ethernet มีการรับส่งข้อมูล(Data rate) ที่ 1,000Mbps ใช้ความถี่(Operating frequency)ที่ ประมาณ 65MHz
- ระบบแลน(LAN system) ที่เป็น 10GBase-T(10Gigabit) Ethernet มีการรับส่งข้อมูล(Data rate) ที่ 10,000Mbps ใช้ความถี่(Operating frequency)ที่ ประมาณ 400MHz